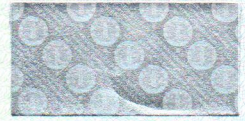




# СИСТЕМА ДОБРОВОЛЬНОЙ СЕРТИФИКАЦИИ «РОССЕЛЬХОЦЕНТР»

Зарегистрирована в Едином реестре  
зарегистрированных систем  
добровольной сертификации



рег. № РОСС RU.V934.04ШР01 от «07» июня 2012 г.

Филиал ФГБУ «Россельхозцентр» по Ставропольскому краю

Регистрационный номер Росс RU ДС 1.5.1.026

## СЕРТИФИКАТ СООТВЕТСТВИЯ

№ РСЦ 026 022 Е1 0447-22

Срок действия с 11-02-2022 по 10-03-2022

Срок продлен до 10.04.2022 для  
масса партии 106,0 т  
Срок продлен до 08.08.2022 для  
масса партии 106,0 т  
Срок продлен до 10.07.2022 для  
масса партии 106,0 т  
Срок продлен до 10.07.2022 для  
масса партии 106,0 т



Объект Семена картофеля Название: ЛАТОНА, Категория

Элитные семена (ЭС): суперэлита, Партия № 8 размер клубней

28-60 мм, Год урожая - 2021, Количество: 106,0 т. (3028 мешков)

9 4 6 2 3 9 2  
Код сорта

Страна поставщик: Россия

Соответствует требованиям ГОСТ 33996-2016 для категории Элитные

Производитель (Продавец) ООО ЭТК "Меристемные культуры" 357374, п.Мирный,  
Предгорный район, Ставропольский край Продавец - ООО ЭТК "Меристемные культуры"

Сертификат выдан ООО ЭТК "Меристемные культуры" 357374, п. Мирный, Предгорный  
район, Ставропольский край



*(Handwritten signature)*  
(подпись)  
*(Handwritten signature)*  
(подпись)

В.И.Скрягин  
(инициалы, фамилия)  
В.И.Скрягин по дов. № ДС-22/22  
(инициалы, фамилия) от 01.02.22 г

М.П.

ДС № 546737

**Дополнительная информация:**

Акта апробации ДС № 00113289 от 14.07.2021г.  
Сертификат выдан на основании "Меристемные культуры"; Протокола испытаний РСЦ 026-022-04  
0087-22 от 10.02.2022г.

Испытательная лаборатория Предгорного районного отдела  
Испытания проведены филиала ФГБУ Россельхозцентр» по Ставропольскому краю Росс RU ДС 1.6.1.026.022

Результаты испытаний

Объединенная проба ( 1875 клубней ) клубней
Сортовая чистота посадок картофеля, %: 100
Наличие клубней других ботанических сортов, %: не обнаружено
Наличие клубней пораженных болезнями, всего, %: 2,3
В том числе: сухими гнилями (фомоз, фузариоз) - 0,8 %, паршой обыкновенной - 1/3 поверхности клубня - 0,9 %, ризоктониоз - 0,6 %
Наличие клубней с железистой пятнистостью и потемнением мякоти, %: не обнаружено
Наличие клубней с механическими повреждениями, %: 0,2
Наличие клубней с повреждениями с/х вредителями: 0,3
Наличие клубней, не отвечающих требованиям по размеру, %: 0
Наличие земли и посторонних примесей, %: 0,3
Результаты по определению скрытой зараженности: 0
Поступило проб для исследования, шт: не проводилось
Наличие растений или клубней в образце с положительной реакцией на фитопатогенные вирусы, % по счету:
в том числе: ХВК, СВК, МВК:
УВК, ВСЛК:
Наличие растений или клубней в образце с положительной реакцией на бактериальную инфекцию (черная ножка или кольцевая гниль), % по счету: не определялось
Другие определения: Наличие клубней пораженных карантинными болезнями или поврежденными карантинными вредителями не обнаружено. Семян карантинных растений не обнаружено.

*Протокол испытаний РСЦ 026-022-04-040-22 от 10.03.2022г.  
Испытательная лаборатория Росс RU ДС 1.6.1.026.022.  
Протокол испытаний РСЦ 026-022-04-0202-22 от 08.04.2022г.  
Испытательная лаборатория Росс RU ДС 1.6.1.026.022.  
Протокол испытаний РСЦ 026-022-04-0235-22 от 06.06.2022г.  
Испытательная лаборатория Росс RU ДС 1.6.1.026.022*



М.П.

*(Handwritten signature)*  
\_\_\_\_\_  
(подпись)  
*(Handwritten signature)*  
\_\_\_\_\_  
(подпись)

В.И.Скрягин  
\_\_\_\_\_  
(инициалы, фамилия)  
В.И.Скрягин № ДС-22/22  
\_\_\_\_\_  
от 01.02.22 г  
(инициалы, фамилия)

